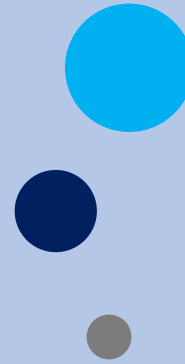


LIVRET D'ACCUEIL

2025



MEM



Bienvenue chez MEM

Nous sommes ravis de vous accueillir au sein de l'équipe de MEM. Nous réalisons des projets passionnants ici, votre talent, votre enthousiasme et vos nouvelles idées sont les bienvenues chez nous !

Fabien WASYLESZYN dirigeant.

+ QUALITE

+ FLEXIBILITE

+ REACTIVITE

+ DISPONIBILITE

SOMMAIRE

LES MEILLEURES CHOSES QUI ARRIVENT
DANS LE MONDE DE L'ENTREPRISE NE
SONT PAS LE RESULTAT DU TRAVAIL D'UN SEUL HOMME

C'EST LE TRAVAIL DE TOUTE
UNE EQUIPE

- 1 Présentation de l'entreprise
- 2 Plan du site
- 3 Organisation des services
- 4 Bienvenue dans l'équipe
- 5 Les infos pratiques
- 6 La sécurité
- 7 La qualité

Présentation de l'entreprise

MEM

1984 - Création de MEM

création par Michel WASYLESZYN.
Activité principale : cordons
électriques à usage unique pour le
médical

1994 - Passage en SA

La société MATRA passe ses
premières commandes à M.E.M. pour
des cordons électriques destinés aux
radiocommunications. L'entreprise
prend son essor.

2000 - MEM s'agrandit

MEM construit 2500 m² de locaux.
Le parc machine se compose entre
autres d'une quinzaine de presse à
injecter de 20 à 100 To et de 3
automates de coupes et sertissage
de câbles.

2004 - MEM rachète PLASTUB

et fabrique désormais câble et fils
électriques spéciaux ce qui lui permet
de rentrer chez ALSTOM pour le
système APS des tramways

2011 - Création de MEMT

création de MEMT à Tunis. Atelier
de production dédié au câblage
manuel.



20 collaborateurs



14 Automates



40 années d'expertise

Présentation de l'entreprise

MEM

2012 - MEM rachète ALCCAD

concurrent de longue date.
THALES, DASSAULT et LACROIX
font désormais partie du nouveau
portefeuille client.

2015 - Centre d'usinage 5 axes

MEM s'équipe d'un centre d'usinage
5 axes afin d'augmenter sa capacité
de production «moule»

2023 - transmissions

Michel Wasyleszyn transmet M.E.M. à
son fils Fabien présent dans
l'entreprise depuis 2004. Il devient le
nouveau PDG.

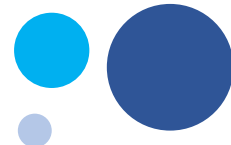
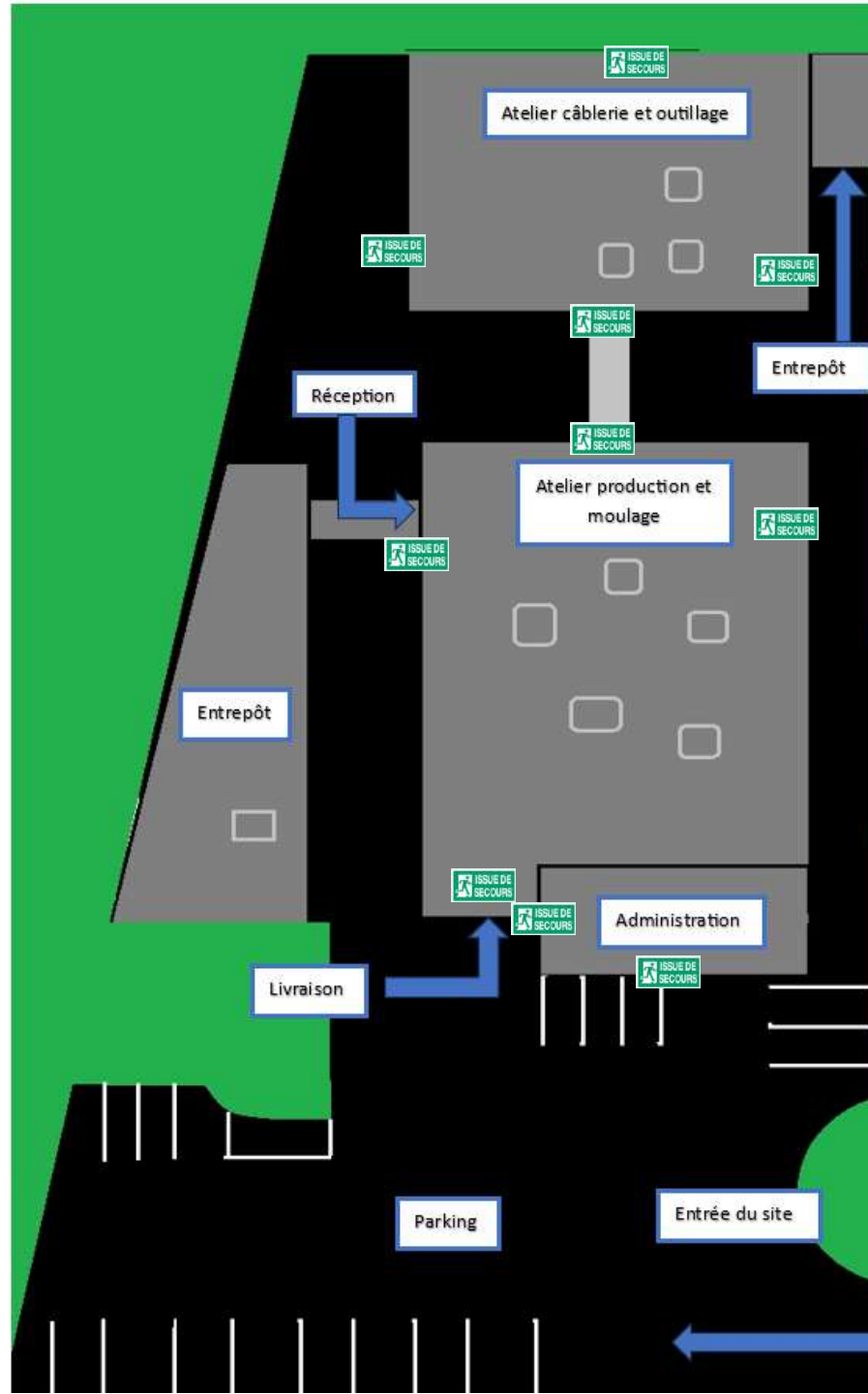
2024 - Ligne d'extrusion

MEM s'équipe d'une nouvelle ligne
d'extrusion 45mm prévue pour
début 2024



Plan du Site

MEM

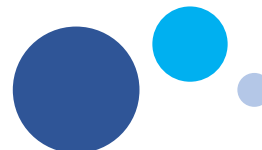
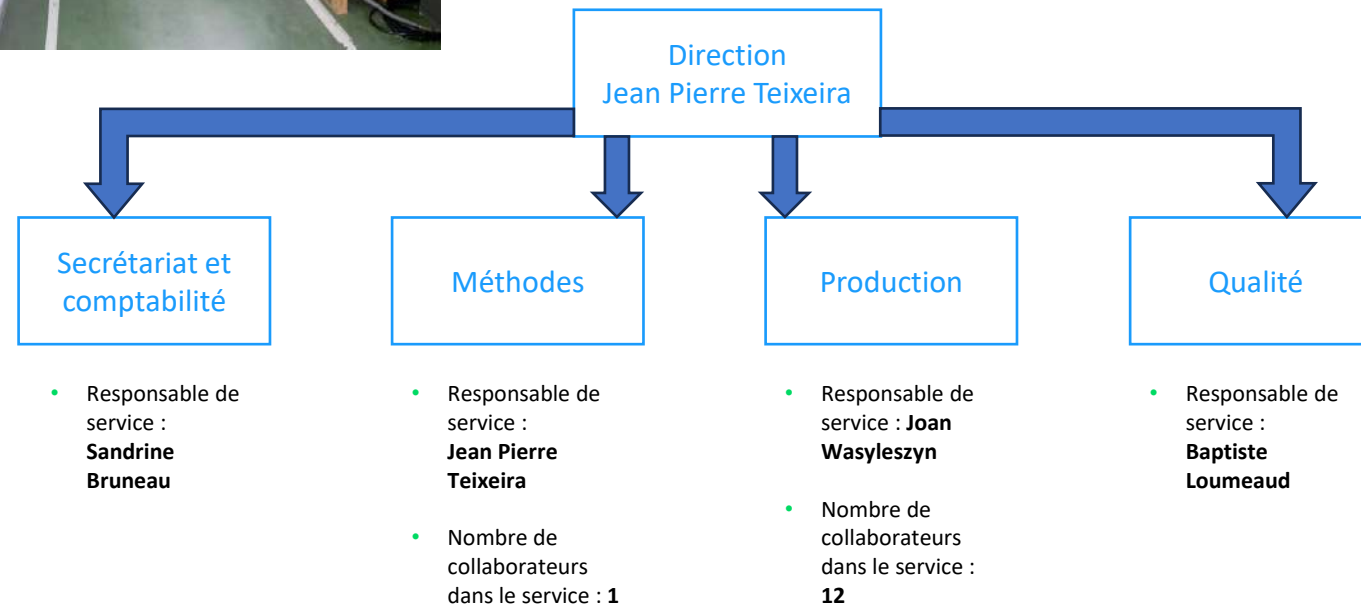


Organisation des services

MEM

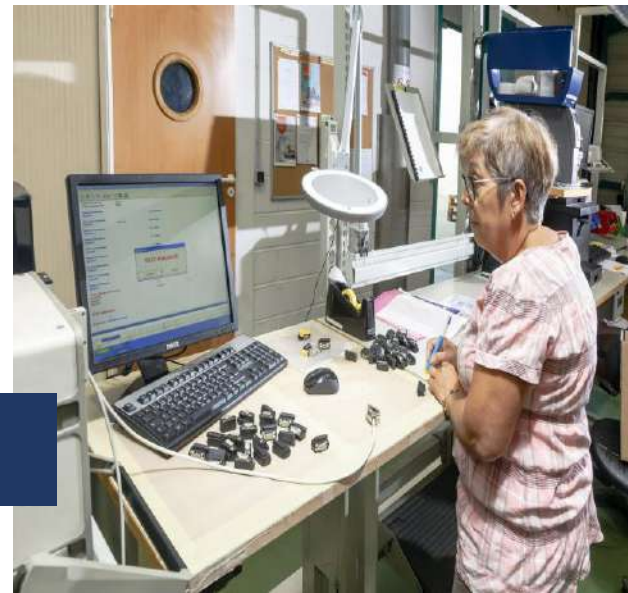
Vous pouvez aller consulter notre site internet à l'adresse :

www.mem-sa.fr



BIENVENUE DANS L'EQUIPE !

MeM





Horaires de l'entreprise :

Du Lundi au Jeudi de 7h45 à 12h et de 12h45 à 16h30

Le Vendredi de 7h45 à 12h45



Adresse de l'entreprise :

Le Bois du May

45700 Chevillon sur Huillard



Numéro standard

02 38 97 83 12

La mutuelle :



L'entreprise prend en charge une partie: 75 % de votre part salarié.



- Où se changer ? Les vestiaires sont à votre disposition ainsi qu'une douche et une trousse à pharmacie d'urgence dans les sanitaires à l'accueil
- Où manger : Vous pouvez manger sur place : des plaques chauffantes, un frigo et un micro-ondes sont à votre disposition
- *Espace non-fumeur : il est interdit de fumer dans les locaux et devant la porte d'entrée de l'entreprise – zone fumeur à l'entrée du personnel ainsi qu'à l'entrée du réfectoire*

Le port des EPI équipements de protection individuelle est obligatoire : gants, lunettes, masques, combinaisons, casques auditifs ... protégez-vous !
C'est notre responsabilité à tous !

Infos sur les produits : fiches classeur « sécurité » dans l'atelier



- *L'établissement dispose de 35 extincteurs sur tout le site et de déclencheurs manuel en cas d'urgence,*
- *2 fois par an nous mettons en place un exercice d'évacuation incendie,*
- *Une procédure d'évacuation en cas d'incendie est à votre disposition.*

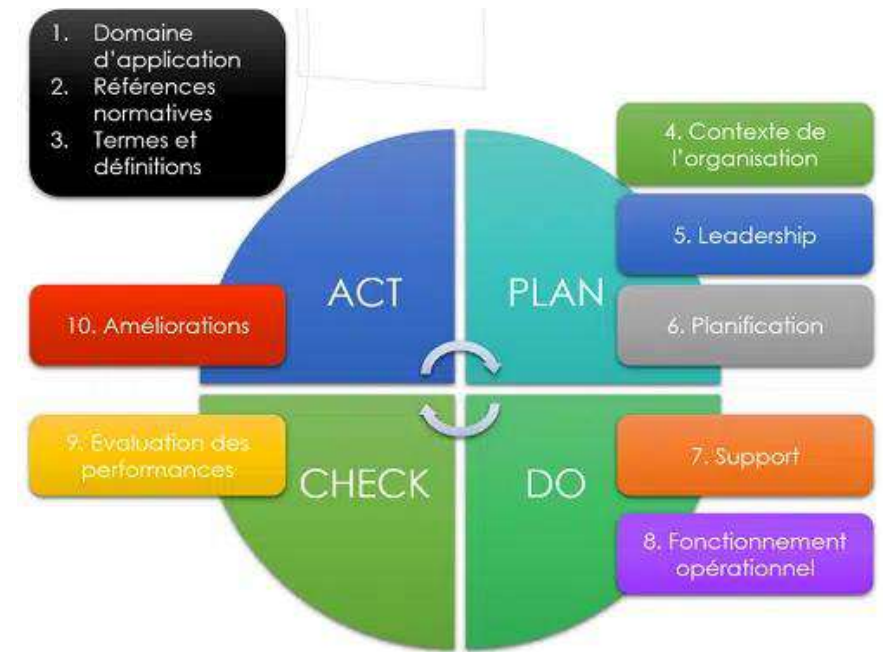
1) Le système de management de la qualité

Le système de management de la qualité (SMQ) joue un rôle central dans notre usine.

Notre engagement envers la qualité est fondamental, et le SMQ est le pilier sur lequel repose notre capacité à fournir des produits et services répondant aux normes les plus élevées.

Grâce à une approche systématique et documentée, nous assurons la conformité de nos processus de fabrication, depuis la réception des matières premières jusqu'à la livraison des produits finis.

Certifiés ISO 9001-2015 depuis 2023, nous nous engageons à l'amélioration continue et mettons tout en œuvre pour répondre pleinement aux besoins et attentes de nos clients.



2) Nos Engagements RSE

Nos engagements s'articulent autour de pratiques éthiques, du respect de l'environnement, et du bien-être de nos collaborateurs.

L'obtention de la médaille Ecovadis Bronze, reflète notre progression dans ces domaines. Ecovadis est une plateforme de référence mondiale évaluant les performances RSE des entreprises selon quatre piliers : l'environnement, les pratiques sociales et humaines, l'éthique et les achats responsables.

Cette reconnaissance témoigne de nos efforts continus pour réduire notre impact environnemental, promouvoir des pratiques durables et agir avec transparence.





BIENVENUE DANS L'ENTREPRISE !

MeM

MOULAGE ELECTRONIQUE MECANIQUE